

2026 年 2 月 16 日

各 位

株式会社 宮崎銀行



「みやぎんアプリ定期預金 Go!Go!キャンペーン」の実施について

株式会社宮崎銀行(頭取 杉田 浩二)は、「みやぎんアプリ定期預金Go!Go!キャンペーン」を実施しますので、下記のとおりお知らせいたします。

引き続き当行は、お客さまの幅広いニーズにお応えし、さらなる商品・サービスの充実に努めてまいります。

記

1. キャンペーン概要 ※詳細は別紙をご参照ください

名 称	みやぎんアプリ定期預金Go!Go!キャンペーン
期 間	2026年2月16日(月)～2026年5月29日(金)
対 象	みやぎんアプリをご利用の個人のお客さま ※未成年の方、マル優でのご利用は対象外となります
お申し込み方法	みやぎんアプリのホーム画面「定期預金」→「キャンペーン定期預金」からお申し込みいただけます ※窓口・ATMからのお預け入れは対象外です
お申し込みイメージ	<div><p>1 Step ホーム画面で「定期預金」を選択</p><p>2 Step 「キャンペーン定期預金」を選択</p><p>※新規でアプリ登録の際は、キャンペーン表示に時間を要します ※定期預金の口座開設には口座連携の審査(本人確認)が必要で、確認完了までに1営業日以上かかります</p></div>
対象商品	スーパー定期・スーパー定期300(自動継続型)
預入期間	1年
特別金利	1年 0.55%(税引き後0.438%) ※特別金利は当初お預け入れ期間のみ適用となります ※自動継続時には店頭表示基準金利が適用されます
預入金額	10万円以上500万円まで ※お一人さま当たりの総預入額:上限500万円まで
募集総額	50億円 ※上限額に到達次第取り扱いを終了させていただきます

2. ご注意

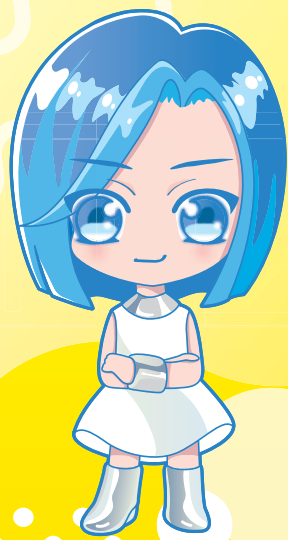
- (1) お利息には20.315% (所得税および復興特別所得税15.315%、住民税5%) の税金がかかります。
- (2) 既存の当行定期預金からのお預け替えは対象となりません。
- (3) 満期日前に解約される場合は、当行所定の中途解約利率を適用いたします。
※アプリからの中途解約はできません。Web口座(無通帳口座)定期預金はネットバンキングヘルプデスクにお電話の上、解約手続きができます。有通帳定期預金は営業店窓口での解約手続きが必要となります
- (4) みやぎんアプリの新規登録当日はこの商品はお預け入れできません。お急ぎの場合は、ネットバンキングヘルプデスクにお問い合わせください。
- (5) 円定期預金は預金保険制度の対象であり、同制度の範囲内で保護されます。

3. その他

今後、市場環境等の変化により事前に通知することなくキャンペーンの内容・条件を変更する場合や取り扱いを中止する場合がありますので、あらかじめご了承ください。詳しくは窓口までお問い合わせください。

以 上

本件に関するお問い合わせ先
株式会社宮崎銀行 営業統括部
担当：長友・佐々木
TEL：0985-32-8223



DREAM AI

／みやぎん／

アプリ定期預金 Go!Go! キャンペーン



HINATAKO

募集
期間

2026. 2/16^月～5/29^金

募集総額50億円!



1年もの
円定期預金

金利
年

0.55%

税引後金利
年0.438%

お一人さまにつき10万円～500万円まで

キャンペーン詳細とアプリダウンロードはこちら▶



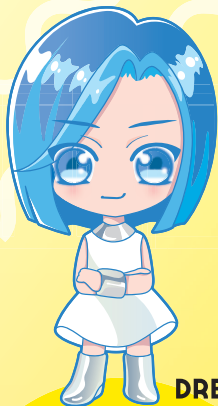
明日の夢人から人へ
宮崎銀行

みやぎん

検索

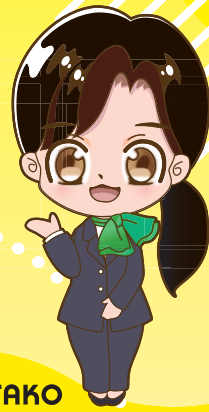
詳しくは窓口までお問い合わせください。

2026年2月16日現在



DREAM AI

／みやぎん／ アプリ定期預金Go!Go! キャンペーン

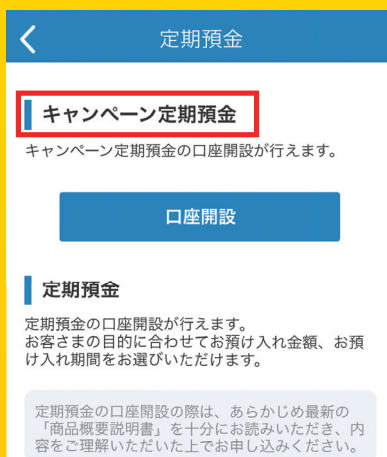


HINATAKO

取扱期間	2026年2月16日(月)～2026年5月29日(金)
ご利用いただける方	みやぎんアプリをご利用の個人のお客さま(未成年の方、マル優でのご利用は対象外となります。) ※新規でアプリ登録の際は、キャンペーン表示に時間を要します。 ※定期預金の口座開設には口座連携の審査(本人確認)が必要で、確認完了までに1営業日以上かかります。
お申し込み方法	みやぎんアプリのホーム画面「定期預金」→「キャンペーン定期預金」からお申し込みいただけます。 ※窓口・ATMからのお預け入れは対象外です。
対象商品	スーパー定期・スーパー定期300(自動継続型)
預入期間	1年
適用金利	1年もの 0.55%(税引後0.438%)
預入金額	10万円以上500万円まで ※お一人さま当たりの総預入額は、上限500万円までとなります。
募集総額	50億円
満期時のお取り扱い	自動継続元加式、自動継続利払式
注意事項	<ul style="list-style-type: none">●適用金利は、預入日から初回満期日までの当初預入期間のみとさせていただきます。自動継続時には満期日の店頭表示金利が適用されます。●お利息には20.315%(所得税および復興特別所得税15.315%、住民税5%)の税金がかかります。●満期日前に解約される場合は、当行所定の中途解約利率を適用いたします。 ※アプリからの中途解約はできません。Web口座(無通帳口座)定期預金はネットバンキングヘルプデスクにお電話の上、解約手続きができます。有通帳定期預金は営業店窓口での解約手続きが必要となります。●既存の当行定期預金からのお預け替えは対象となりません。●みやぎんアプリの新規登録当日はこの商品はお預入れできません。●お急ぎの場合は、ネットバンキングヘルプデスクにお問い合わせください。●この商品は預金保険制度の対象であり、同制度の範囲内で保護されます。●本定期預金には預入総額に上限がございます。上限額に到達次第、終了させていただきます。●今後、市場環境等の変化により事前に通知することなく内容・条件を変更する場合や、取り扱いを中止する場合がありますのであらかじめご了承ください。●詳しくは窓口までお問い合わせください。

(2026年2月16日現在)

申し込み方法

1
Stepホーム画面で
「定期預金」を選択2
Step「キャンペーン定期預金」を
選択規約等をご確認いただき、
お申し込みください。明日の夢 人から人へ
宮崎銀行

取扱店：