

みやぎんの「11疾病団信(生活習慣病団信<入院プラスα>)」の商品概要

対象となる住宅ローン	みやぎん住宅ローン「満額快答」など ※一部対象とならないローン商品がございます。 ※ローンのお申込みにあたっては、当行の審査があります。 審査の結果によっては、お申込みをお断りする場合がありますので、ご了承ください。
ご利用いただける方	①お借入時の年齢が満18歳以上 52歳未満 で、最終返済年齢が 85歳未満 の方 ②保険会社の承諾を得られる方 ※お客さまの告知内容により、保険会社が団体信用生命保険の加入申込みをお断りする場合があります。
ご融資金額	100万円以上2億円以内(10万円単位)で、当行が定める範囲内の金額 ※お借入金額が、通算して5,000万円を超える場合には、保険会社所定の「健康診断結果証明書」などのご提出が必要となります。
ご融資期間	1年以上50年以下(1年単位)
ご融資利率	適用金利に年+0.25%上乗せさせていただきます。
団体信用生命保険	この保険は、当行が保険契約書および保険金受取人、対象となるローンご利用者を被保険者とする生命保険契約で、被保険者の方が保険期間中に保険金支払事由に該当された場合、保険会社が所定の保険金を当行に支払い、その保険金を被保険者の債務の返済に充当する仕組みの保険です。なお、給付金は、保険会社から被保険者へ支払われます。
団体信用生命の正式名称	団体信用生命保険、団体信用生命保険リビング・ニーズ特約、団体信用生命保険がん診断給付特約(2013)、団体信用生命保険生活習慣病長期入院時保障特約(I型)、団体信用生命保険がん診断給付特約(本人型)、団体信用生命保険上皮内がん・皮膚がん診断給付特約(本人型)、団体信用生命保険入院一時給付特約、団体信用生命保険入院日数累計型月次債務返済支援給付特約、団体信用生命保険がん診断給付特約(配偶者型)
保障開始日	融資実行日または保険会社が団体信用生命保険の加入申込みを承諾した日のいずれか遅い日となります。
引受保険会社	クレディ・アグリコル生命保険株式会社 本社所在地:東京都港区東新橋1丁目9番2号 汐留住友ビル カスタマーサービスセンター:0120-60-1221 受付時間 月~金曜日9:00~17:00(祝休日・年末年始の休日を除く)

	保険金・給付金の種類	保険金・給付金の支払事由	保険金額 給付金額
保 険 金 (残 債 保 障)	死亡保険金	保険期間中に死亡した場合	ローン 残高の 100%
	高度障害保険金	責任開始日以後に生じた傷害または疾病が原因で、保険期間中に所定の高度障害状態になった場合	
	リビング・ニーズ特約保険金	保険期間中に医師の診断書などで保険会社により余命6ヵ月以内と判断された場合	
	がん診断保険金	責任開始日からその日を含めて90日(免債期間)経過後の保険期間中に、 がん(所定の悪性新生物)に罹患した と医師によって病理組織学的所見(生検)により 診断確定 された場合	
	生活習慣病長期入院時保障保険金	責任開始日以後に生じた10種類の生活習慣病で、保険期間中に 入院日数が継続して180日 となった場合	
給 付 金 (一 時 金)	がん診断給付金	責任開始日からその日を含めて90日(免債期間)経過後の保険期間中に、 がん(所定の悪性新生物)に罹患した と医師によって病理組織学的所見(生検)により 診断確定 された場合	100万円 (1回限り)
	がん診断給付金(配偶者型)	ローン借入者の戸籍上の配偶者が、責任開始日からその日を含めて90日(免債期間)経過後の保険期間中に、 がん(所定の悪性新生物)に罹患した と医師によって病理組織学的所見(生検)により 診断確定 された場合	100万円 (1回限り)
	上皮内がん診断給付金 皮膚がん診断給付金	責任開始日からその日を含めて90日(免債期間)経過後の保険期間中に、 上皮内がん・皮膚がん(所定の悪性新生物以外の皮膚がん)に罹患した と医師によって病理組織学的所見(生検)により 診断確定 された場合	50万円 (いずれか 1回限り)
	入院一時給付金	責任開始日以後に生じた傷害や疾病が原因で、保険期間中に 入院日数が連続5日以上 となった場合	10万円 (12回限度)
	初回入院給付金	責任開始日以後に生じた傷害や疾病が原因で、保険期間中に 入院日数が連続31日 となった場合	毎月の ローン 返済額 (36回限度)
	継続入院給付金	初回入院給付金の支払事由該当日の翌日以降の入院日数が継続して 30日(61日、91日、121日、151日) に達した場合 ※初回入院給付金・継続入院給付金あわせて、1入院最大5回(5ヵ月分)、保険期間を通算して36回まで	

留意事項 ・ご加入にあたっては、「被保険者のしおり」を必ずご一読いただき、内容を充分にご確認ください。
・保障内容の詳細やご不明点については、引受保険会社へお問い合わせください。

詳しくは、当行の窓口または、お近くのみやぎん住まいのプラザへお問い合わせください。

宮崎県

住まいのプラザ本店(本店別館1F)
宮崎県宮崎市橋通東 4-4-3
☎0120-178-686
平日 10:00~18:00
土日祝 10:00~17:00

住まいのプラザ都城(都城営業部2F)
宮崎県都城市上町 8-13
☎0120-217-707
平日 10:00~18:00
土日祝 10:00~17:00

鹿児島県

住まいのプラザ日向(日向支店2F)
宮崎県日向市本町 13-9
☎0120-121-757
平日 9:00~15:00
土日祝 休業日

住まいのプラザ延岡(延岡町支店2F)
宮崎県延岡市北小路 1-1
☎0120-363-443
平日 10:00~18:00
土日祝 10:00~17:00

住まいのプラザ鹿児島(鹿児島営業部3F)
鹿児島県鹿児島市山之口町 12-9
☎0120-600-246
平日 10:00~18:00
土日祝 10:00~17:00

住まいのプラザ鹿児島南(鹿児島南支店1F)
鹿児島県鹿児島市小松原 2-23-25
☎0120-660-019
平日 10:00~18:00
土日祝 10:00~17:00

住まいのプラザ国分(国分支店1F)
鹿児島県霧島市国分野口東 6-3
☎0120-477-751
平日 10:00~18:00
土日祝 10:00~17:00

みやぎんの 死亡・高度障害・がんのリスクはもちろん、その他生活習慣病にも対応!

生活習慣病団信

<入院プラスα>

11疾病

死亡・所定の高度障害状態・がん
10疾病(生活習慣病)で180日入院した場合も

ローン残高が 0円

大動脈瘤
および解離

脳血管
疾患

皮膚の悪性
黒色腫以外の
皮膚がん

糖尿病

腎疾患

心疾患

肝疾患

慢性膵炎

高血圧性
疾患

上皮内
新生物

その他 入院した場合や配偶者ががんと診断された場合 **給付金保障**

適用金利に年+0.25%を上乗せしたご融資利率となります。
融資実行日の年齢が**満52歳未満の方が**ご利用になれます。

●ご加入にあたっては、保険会社所定の審査があります。すべての方がご加入いただけるわけではありません。
●ローンのお申込みについても、別途当行所定の審査がございます。審査結果によっては、ご希望に沿えない場合もございます。



生活習慣病団信〈入院プラスα〉

死亡・所定の高度障害状態

医師の診断書などで
保険会社に **余命6カ月** 以内と判断
されたら

がん と 診断確定 されたら

(所定の悪性新生物)

- 初期のがんでもローンは0円に
- がんが治った後もローンは0円のまま

※「上皮内がん、皮膚の悪性黒色腫以外の皮膚がん」はお支払いの対象となりません。また、責任開始日前あるいは責任開始日からその日を含めて90日以内にがんが診断確定された場合にはお支払いの対象となりません。

ローン
残高が

0円

がんの保障

がん と 診断確定 されたら

(所定の悪性新生物)

給付金

100万円

上皮内がん 皮膚がん と 診断確定 されたら

給付金

50万円

短期
中期
長期
入院保障

病気やけが で入院が連続して 5日 以上になったら

給付金

10万円

病気やけが で入院が連続して 31日 以上になったら

給付金

月々のローンの
返済額を保障

10種類の生活習慣病 で入院が連続して 180日 以上 になったら

ローン
残高が

0円

ローン借入者の 配偶者が がん と 診断確定 されたら

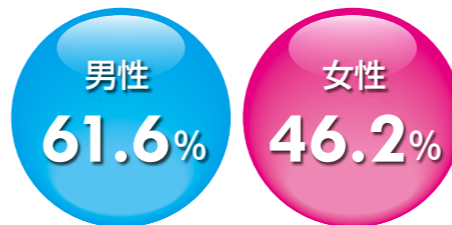
(所定の悪性新生物)

給付金

100万円

おおよそ2人に1人が一生のうちにがんが診断される可能性があります。

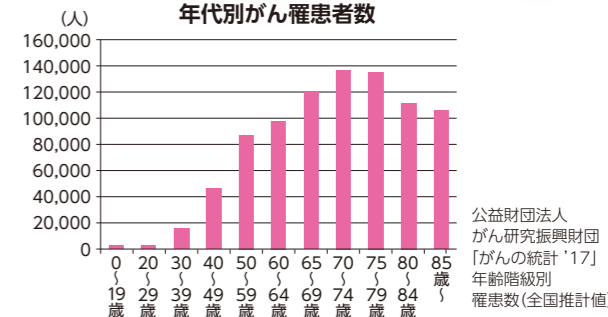
がんの罹患リスク



※がんは一般的に年齢とともに罹患率が上昇するもので、ローン返済適齢期の方の2人に1人が必ずがんになることを意味するものではありません。

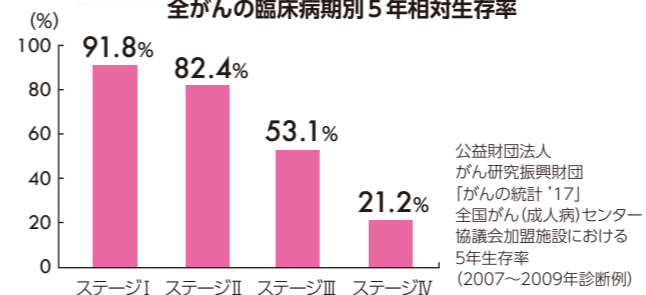
公益財団法人
がん研究振興財団
「がんの統計'17」
年齢階級別罹患リスク
(2013年罹患・
死亡データに基づく)

年代別がん罹患患者数



がんは早期発見が重要です。

全がんの臨床病期別5年相対生存率



公益財団法人
がん研究振興財団
「がんの統計'17」
全国がん(成人病)センター
協議会加盟施設における
5年生存率
(2007~2009年診断例)

がん罹患後に勤務先を
退職する方も珍しくありません。

がん罹患後の就労状況の変化(お勤めの方)

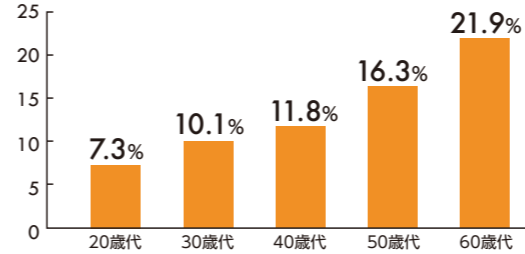
依願退職した	30.5%
退職中である	8.7%
解雇された	4.2%
現在も勤務している	47.6%
その他	9.0%

43.4%の方は
収入が減少する
可能性があります。

厚生労働省「がんの社会学」に
関する合同研究班
「がん体験者の悩みや
負担などに関する実態調査報告書
(概要版)」より
クレディアグリコル生命が作成

約7人に1人は入院経験が
あります

過去5年間に入院した経験がある人の割合



生命保険文化センター「平成28年度 生活保障に関する調査」から抜粋

日常のさまざまな病気やけがで
入院する可能性があります

おもな疾病の平均在院日数

疾病名	平均在院日数
盲腸(虫垂の疾患)	7.2日
ぜんそく	10.8日
胃潰瘍	19.1日
過敏性腸症候群	31.7日
肺塞栓症	34.0日
骨折	37.9日

平均
入院日数
31.9日

厚生労働省「患者調査の概況 平成26年」から抜粋

生活習慣病の患者数は年々
増加傾向にあります

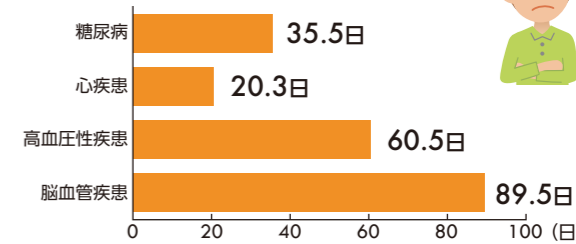
生活習慣病患者数の推移

おもな生活習慣病	平成23年	平成26年
悪性新生物	153万人	163万人
糖尿病	270万人	317万人
高血圧性疾患	907万人	1,011万人
心疾患(高血圧性疾患除く)	161万人	173万人
脳血管疾患	124万人	118万人
肝疾患(ウイルス肝炎含む)	48万人	44万人

厚生労働省「患者調査の概況(平成23年、平成26年)」から抜粋

生活習慣病の入院は長期に
なることもあります

平均入院日数



厚生労働省「患者調査の概況 平成26年」から抜粋

安心の付帯サービス

※24時間電話健康相談サービスは、ローン借入者とそのご家族が利用できます。
※セカンドオピニオンサービスは、ローン借入者限定のサービスです。

24時間電話健康相談サービス

24時間・年中無休で、経験豊かな医師、看護師、保健師など相談スタッフがサポートさせていただきます。



- 健康相談
- 医療相談
- 介護相談
- 育児相談
- メンタルヘルスの相談
- 医療機関情報提供

セカンドオピニオンサービス

- 主治医以外の医師に、診断や治療方針について第三者的な視点から意見を聞くことができます。
- 総合相談医の判断により、高度な専門性が求められる場合には、最適な優秀専門医をご紹介します。

